



StoColor Dryonic G

La peinture intelligente pour des façades sèches en temps record

Le scarabée du désert de Namibie a servi de modèle pour la nouvelle peinture de façade StoColor Dryonic G. Tout comme la carapace du coléoptère du désert, cette peinture possède une microstructure hydrophile-hydrophobe. Sto a développé la technologie innovante - Dryonic Technology - en se basant sur les avantages de cette surface: elle est en mesure d'évacuer très rapidement l'eau de la façade provenant de la pluie, de la rosée et du brouillard. Et ce sur la quasi-totalité des supports usuels de bâtiment et existe en plus de 800 teintes.

StoColor Dryonic G

Pour les façades les plus sèches

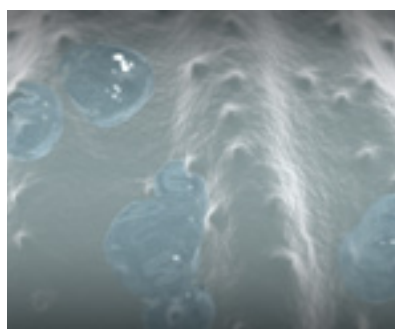
La nouvelle génération de peintures iQ - Intelligent Technology de Sto pose un jalon dans le développement de revêtements de façades avancés.

StoColor Dryonic G est la dernière peinture de façade développée d'après le modèle de la bionique: le jeu parfait entre la nature et la technique. Elle garantit un séchage rapide de la façade après la pluie, le brouillard et la rosée. Le principe actif bionique empêche à long terme la contamination par les algues et les champignons.

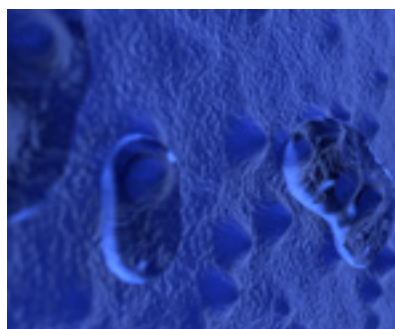
Des façades sèches sur l'exemple de la nature

Qu'est-ce qui distingue une peinture standard d'une peinture de façade avec Dryonic Technology? La microstructure de la surface, élaborée avec une architecture à base de liant et de matière de charge, assure une évacuation optimale de l'eau.

StoColor Dryonic G: la peinture pour des façades sèches en temps record.

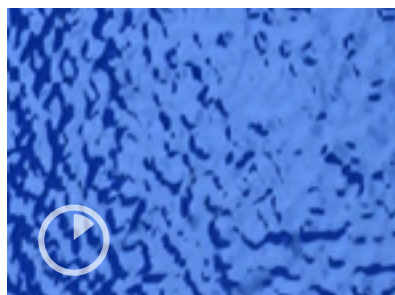


Surface de la carapace du scarabée

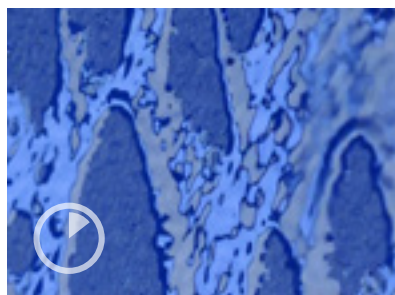


Surface StoColor Dryonic G

Le séchage de StoColor Dryonic G en cas de pluie, de rosée et de brouillard est impressionnant. Voici un comparatif



Peinture de façade standard



StoColor Dryonic G



StoColor Dryonic G

La peinture intelligente pour des façades sèches en temps record. La dernière peinture de façade développée d'après le modèle de la Dryonic Technology.

StoColor Dryonic G en un coup d'oeil

- Séchage rapide après la pluie, la rosée et le brouillard
- Principe actif bionique pour des façades sèches contre l'apparition des algues et champignons
- Disponible en plus de 800 teintes et stabilité maximale des teintes
- Utilisable sur la quasi-totalité des supports usuels de bâtiment
- Mat à satiné
- Avec film de protection encapsulé

Selon EN 1062-1:

- Diffusion de la vapeur de l'eau: V2 (moyenne)
- Perméabilité à l'eau: W3 (basse)
- Perméabilité au CO₂: C1 (frein)

Sto SA
Z.5 Mollem 43
B-1730 Asse

Tél +32 2 453 01 10
Fax +32 2 453 03 01
info.be@sto.com
www.sto.be



Les prescriptions et indications techniques concrètes relatives aux produits qui figurent dans les fiches techniques et les agréments doivent être impérativement observées.